

Przegląd zapytań, ofert i umów - kluczowe aspekty uzgodnień z klientem

26 czerwca 2024 r.

Opracowała: Katarzyna Szymańska



Przegląd zapytań, ofert i umów

- Zapytanie
- Oferta
- Umowa



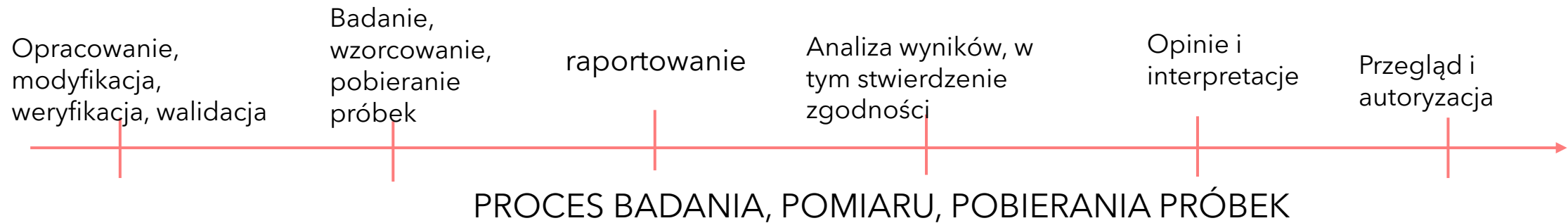
Jakie zapisy ustalają zakres współpracy?

Jakie zapisy powstają w wyniku uzgodnień?

Upoważnienia

Przegląd zapytań ofert i umów → personel uprawniony

Upoważnienia



Przegląd zapytań, ofert i umów

Procedura zapewnia, że:

- ❑ wymagania są właściwie określone, udokumentowane i zrozumiałe,
- ❑ laboratorium ma możliwości i zasoby, aby spełnić wymagania klienta,
- ❑ **zewnątrzni dostawcy są zaakceptowani przez klienta laboratorium (zgoda klienta) i spełniają odpowiednie wymagania normy ISO/IEC 17025,**
- ❑ wybrano właściwe metody / procedury, które spełniają wymagania klienta,
- ❑ laboratorium informuje klienta, jeżeli wymagana przez niego metoda uznana została za niewłaściwą lub przestarzałą,
- ❑ **w przypadku gdy klient zleca przedstawienie stwierdzenia zgodności, specyfikacja i normatyw oraz zasada podejmowania decyzji powinny być jednoznacznie określone.**

Przegląd zapytań, ofert i umów

- ❑ wszelkie różnice pomiędzy zapytaniem, ofertą lub umową powinny być wyjaśnione przed rozpoczęciem działań laboratoryjnych
- ❑ umowa powinna być zaakceptowana zarówno przez laboratorium jak i klienta
- ❑ odstępstwa wymagane przez klienta nie mogą wpływać na integralność laboratorium ani na ważność wyników
- ❑ klient jest informowany o wszystkich odstępstwach od umowy
- ❑ w przypadku zmiany umowy po rozpoczęciu jej realizacji, przegląd umów jest powtarzany, a zmiany zakomunikowane personelowi,
- ❑ laboratorium współpracuje z klientami lub ich przedstawicielami aby ci mogli przedstawić swoje życzenia oraz monitorować działania laboratorium związane z realizowaną pracą
- ❑ zachowane są zapisy z przeglądów oraz rozmów, w tym wszelkich istotnych zmian oraz dotyczących wymagań klienta lub wyników działań laboratoryjnych.

Przegląd zapytań, ofert i umów

Inne istotne ustalenia / informacje:

METODY

- Pełna identyfikacja metody
- Gdy to zasadne, zakres stosowania metody
- Cel wykorzystania wyniku przez klienta a metoda
- Informacja o metoda wycofanych bez zastąpienia / z zastąpieniem
- Informacja o metodach zmodyfikowanych / równoważnych metodzie referencyjnej

Przegląd zapytań, ofert i umów

Inne istotne ustalenia / informacje:

PODWYKONAWSTWO

- pełna identyfikacja metod podwykonawcy i identyfikacja podwykonawcy (np. nr akredytacji)
- jak zamawiamy usługi u podwykonawców?
- Jakie mamy wymagania dla laboratorium podwykonawcy?
- **podwykonawca podwykonawcy - jaki zewnętrzny dostawca został uzgodniony i zaakceptowany przez klienta?**
- **podwykonawca - wynik badania podwykonawcy uwzględnia/ nie uwzględnia składowej niepewności związanej z pobieraniem próbek?**

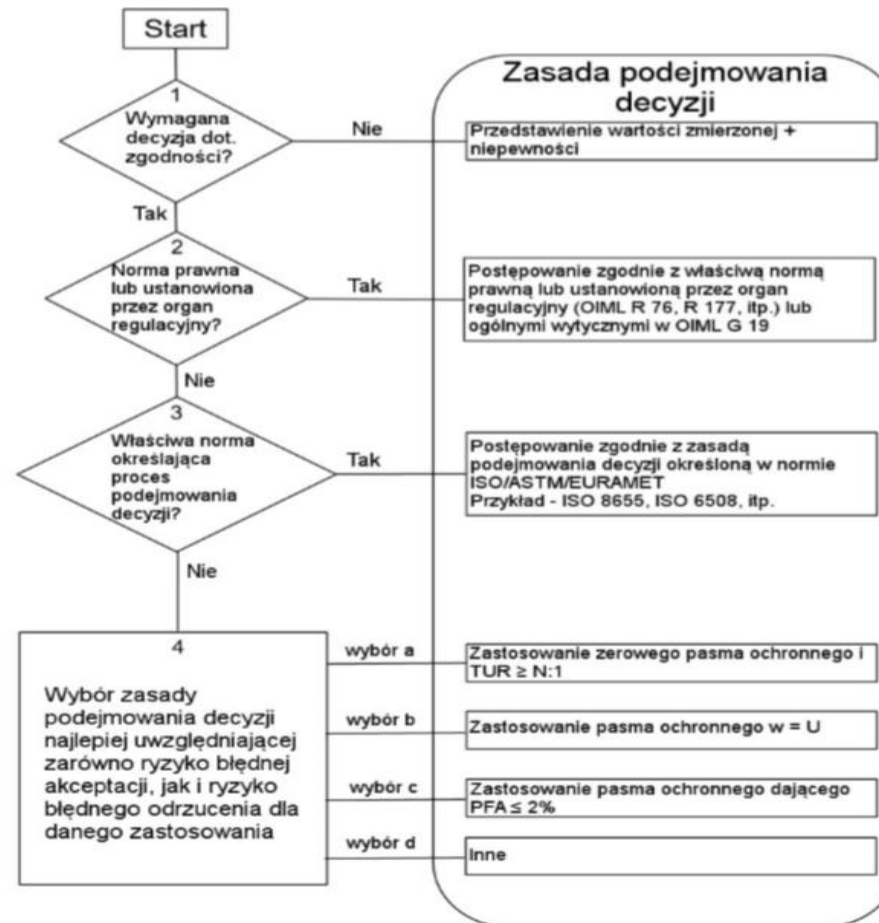
Przegląd zapytań, ofert i umów

Inne istotne ustalenia / informacje:

- Poufność - zobowiązanie do zachowania poufności;
- Poufność - zgoda / brak zgody na wykorzystanie wyników klienta przez Laboratorium np. do prac naukowo-badawczych;
- Poufność - informacja o konieczności przekazania informacji/ wyników stronie trzeciej wynikająca z przepisów prawa/ zawartych umów;
- Informacja o możliwych rezultatach wyniku badania - Komunikat 353
- Wyniki z niepewnością / bez niepewności (tylko badania)
- Gdy to zasadne, forma zwrotu próbek / obiektów
- Gdy to zasadne, RODO
- Płatnik, dane do faktury
- Dane kontaktowe zleceniodawcy/ osoby kontaktowej
- Forma przekazania raportu.

Przegląd zapytań, ofert i umów

STWIERDZENIE ZGODNOŚCI



DZIĘKUJĘ ZA UWAGĘ